



8020158

Miniatur-Optosensoren für
separaten Verstärker

FINEspot®

beta SENSORIK GmbH
Hummendorfer Str. 74
96317 Kronach
GERMANY

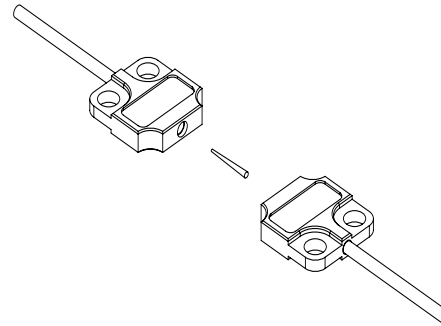
Tel. +49 - (0)9261/96607-0
Fax +49 - (0)9261/96607-11

email: briefkasten@betasensorik.de

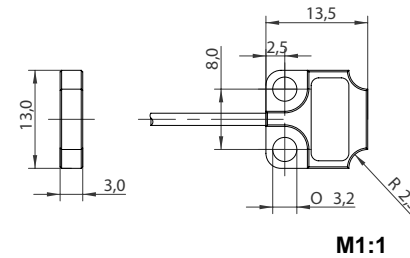
<http://www.betasensorik.de>

Ausführung

EW-1313-0-M



Abmessung



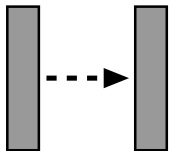
Befestigung



1. Sensor ist beidseitig montierbar
2. Beiliegende Unterlegscheiben können optional verwendet werden
3. Maximales Anzugsdrehmoment der Befestigungsschrauben ohne Unterlegscheiben: 50cNm mit Unterlegscheiben: 75cNm

Installationshinweis

Mit Hilfe der microSPOT-Technologie erzeugt das eingebaute Sender-Element einen besonders kleinen und gleichmäßigen Lichtpunkt. Bitte achten Sie deshalb bei Montage des Sensors auf eine möglichst gute Ausrichtung des Lichtstrahls auf den Empfänger, um die besten Ergebnisse für Reichweite und Auflösung zu erhalten.



EINWEG-LICHTSCHRANKEN

Bitte beachten Sie, dass Sie zum Betrieb einen separaten Schaltverstärker benötigen.



Vorsicht!

Verwenden Sie den Sensor nicht
im Bereich der
Personensicherheit!

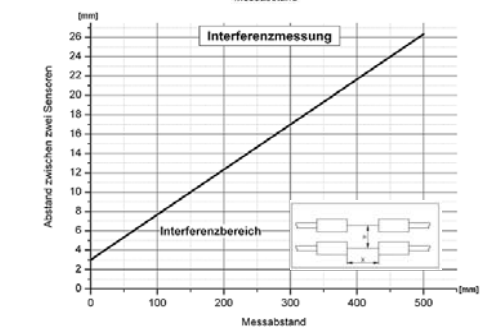
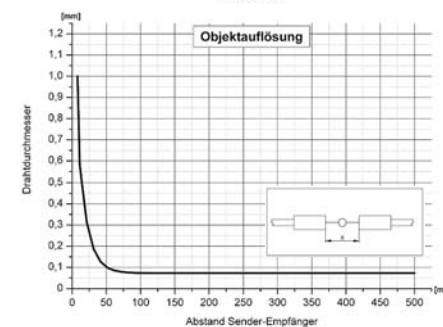
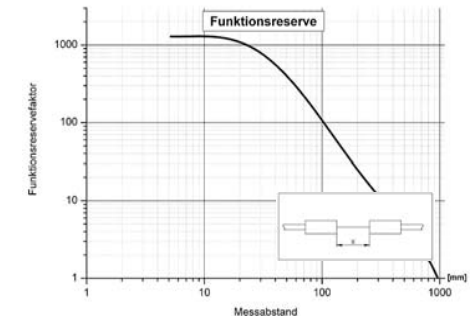
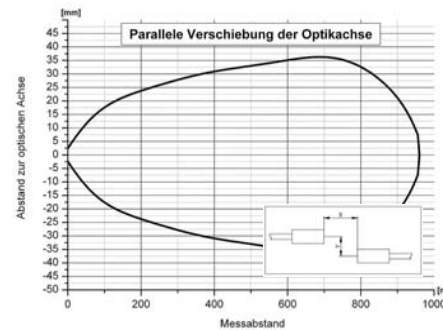
Technische Daten

Lichtart	Rot 645nm
Anschlussart	2 x 1m PUR-Kabel mit M8-Steckverbinder
Einsatztemperatur	-10°C bis +55°C
Schutzart	IP67
Nenn-Reichweite	500mm
kleinstes Objekt*	Ø 0,05mm
Abmessungen	13,5mm x 13mm x 3mm
Gehäusematerial	Aluminium, eloxiert

*Kupferdraht bei optimaler Erkennungsentfernung und Empfindlichkeitseinstellung am Verstärker

Diagramme

(Alle Werte ermittelt mit Verstärker V9 auf Nennreichweite. Alle Graphen geben typische Messwerte wieder.)





8020158

miniature-optosensors for separate amplifier

FINEspot®

beta SENSORIK GmbH
Hummendorfer Str. 74
96317 Kronach
GERMANY

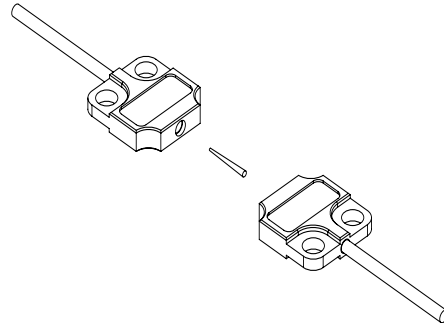
Tel. +49 - (0)9261/96607-0
Fax +49 - (0)9261/96607-11

email: briefkasten@betasensorik.de

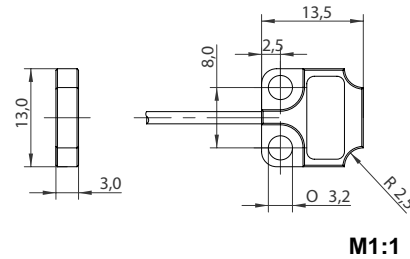
<http://www.betasensorik.de>

Construction

EW-1313-0-M



Dimension



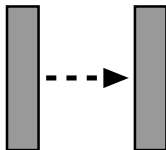
Installation



1. Sensor mountable both sides
2. Enclosed washers may be used optionally
3. Max. torque of fixing screws without washers: 50cNm with washers: 75cNm

Installation advice

Due to microSPOT technology this sensor generates an extraordinary small and homogeneous light spot. Please ensure exact emitter - receiver alignment upon anstallation to achieve the best results for sensing distance and resolution.



THROUGH BEAM SENSOR

Please remember, for correct operation, a separate amplifier is required.



Caution!

Do not use amplifier and sensor for personnel safety applications!

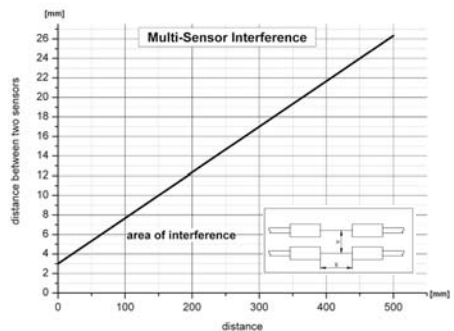
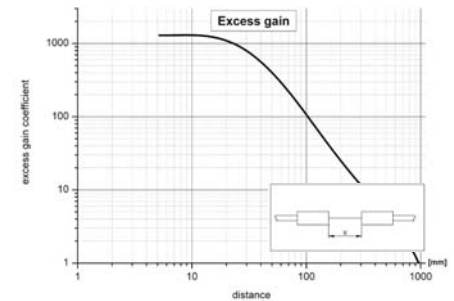
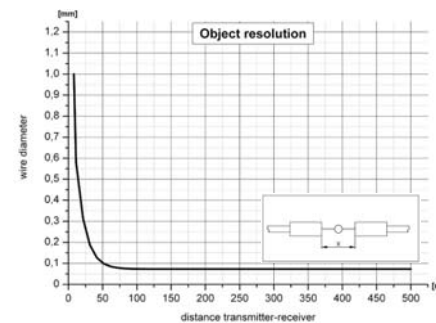
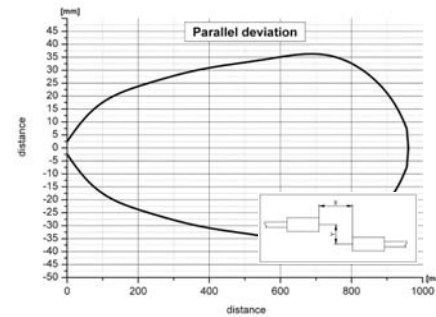


Technical Data

light type	red 645nm
connection type	2 x 1m PUR-cable with M8 connector
temperature range	-10°C to +55°C
protection class	IP67
nominal sensing range	500mm
smallest object*	Ø 0,05mm
dimension	13,5mm x 13mm x 3mm
housing material	aluminium, anodized

*copper wire, obtained with optimal distance and sensitivity setting on the amplifier.

Graphs (Obtained with amplifier V9 on max. sensitivity adjustment)



(p.n.: all graphs showing typical data!)