



8020162

Miniatur-Optosensoren für separaten Verstärker

**FINEspot®**

beta SENSORIK GmbH  
Hummendorfer Str. 74  
96317 Kronach  
GERMANY

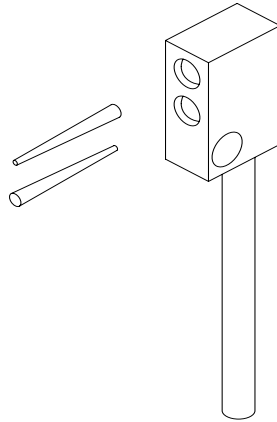
Tel. +49 - (0)9261/96607-0  
Fax +49 - (0)9261/96607-11

email: [briefkasten@betasensorik.de](mailto:briefkasten@betasensorik.de)

<http://www.betasensorik.de>

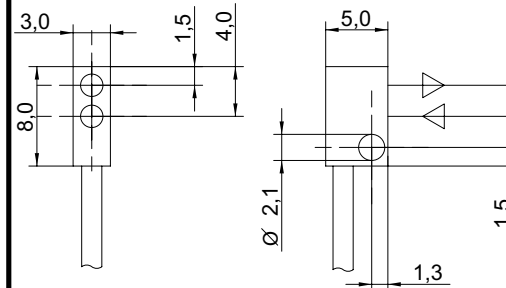
Ausführung

**RT-85-0-M**



(Informationen über die möglichen Ausführungs-Optionen finden Sie auf dem zugehörigen Datenblatt)

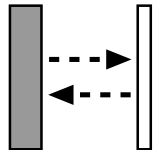
Abmessung



Installationshinweis

Mit Hilfe der microSPOT-Technologie erzeugt das eingebaute Sender-Element einen besonders kleinen und gleichmäßigen Lichtpunkt.

Bitte achten Sie deshalb bei der Gestaltung Ihrer Befestigung auf eine geeignete Justagemöglichkeit.



**REFLEXIONS-LICHTTASTER**

Bitte beachten Sie, dass Sie zum Betrieb einen separaten Schaltverstärker benötigen.



**Vorsicht!**

Verwenden Sie den Sensor nicht im Bereich der Personensicherheit!

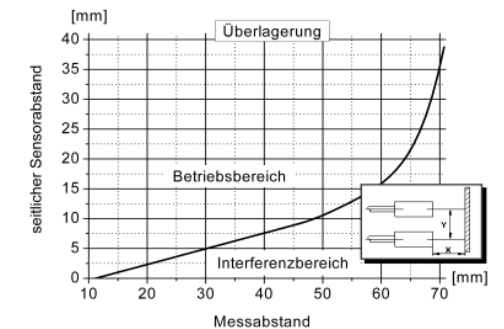
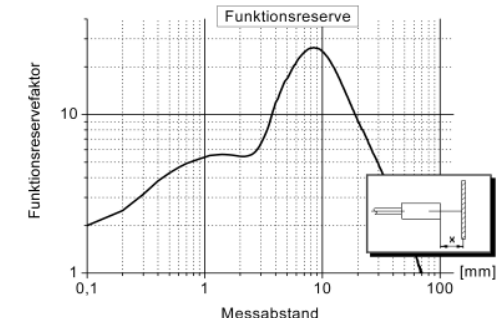
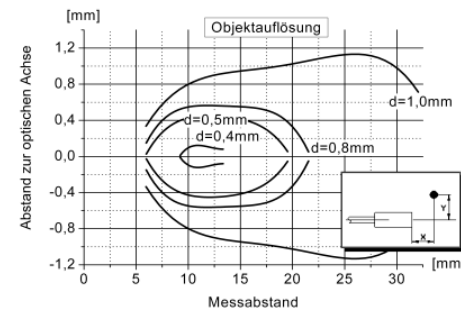
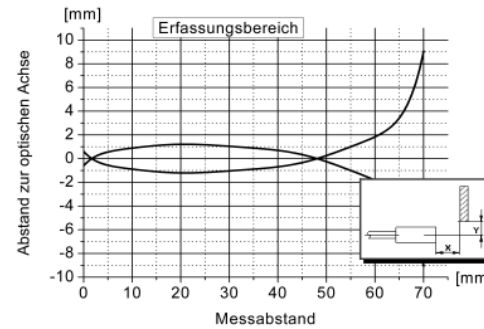
Technische Daten

<b>Lichtart</b>	Rot 645nm
<b>Anschlussart</b>	1m PUR-Kabel
<b>Einsatztemperatur</b>	-10°C bis +55°C
<b>Schutzart</b>	IP65
<b>Nenn-Tastweite</b>	70mm*
<b>Nenn-Tastweite auf Reflektor R35</b>	800mm
<b>Abmessungen</b>	3mm x 8mm x 5mm
<b>Gehäusematerial</b>	Messing vernickelt

\*auf weißes, nicht glänzendes Papier (90% Remission, 100x100mm)

Diagramme

(Alle Werte ermittelt mit Verstärker V9 auf Nenn-Tastweite. Alle Graphen geben typische Messwerte wieder.)

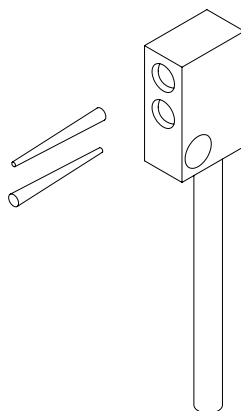




8020162

Construction

RT-85-0-M



miniature-optosensors for separate amplifier

**FINEspot**®

beta SENSORIK GmbH  
Hummendorfer Str. 74  
96317 Kronach  
GERMANY

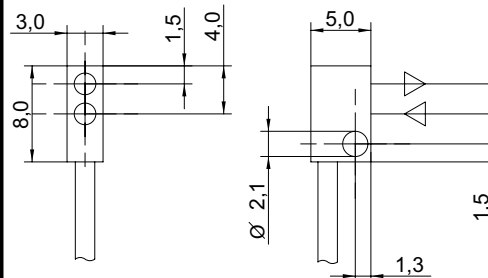
Tel. +49 - (0)9261/96607-0  
Fax +49 - (0)9261/96607-11

email: [briefkasten@betasensorik.de](mailto:briefkasten@betasensorik.de)

<http://www.betasensorik.de>

(Informationen über die möglichen Ausführungs-Optionen finden Sie auf dem zugehörigen Datenblatt)

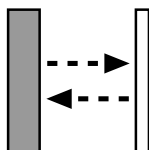
Dimension



Installation advice

Due to microSPOT technology this sensor generates an extraordinary small and homogeneous light spot.

Please allow for the necessary adjustment possibility in your fixation design.



**REFLECTIVE BEAM SENSOR**

Please remember, for correct operation, a separate amplifier is required.



**Caution!**

Do not use amplifier and sensor for personnel safety applications!

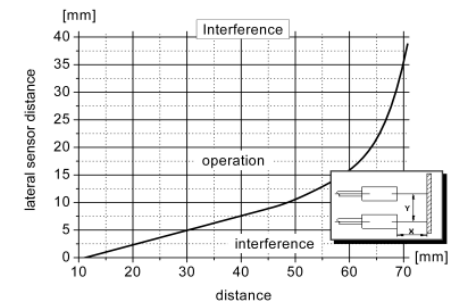
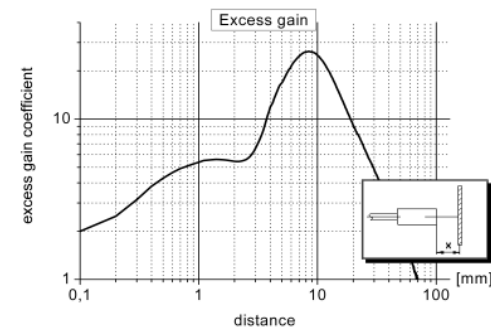
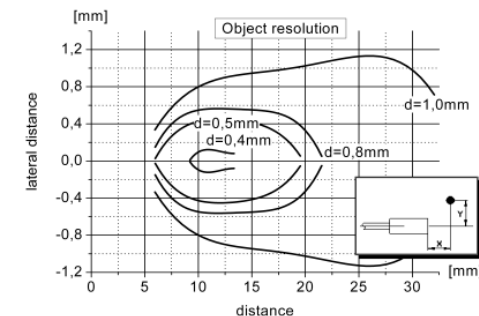
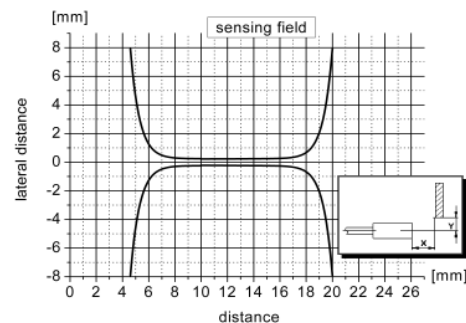
Technical Data

<b>light type</b>	red 645nm
<b>connection type</b>	1m PUR-cable
<b>temperature range</b>	-10°C to +55°C
<b>protection class</b>	IP65
<b>nominal sensing distance</b>	70mm*
<b>nominal sensing distance on reflector R35</b>	800mm
<b>dimension</b>	3mm x 8mm x 5mm
<b>housing material</b>	nickel-plated brass

\*on white non glossy paper (90% remission, 100x100mm)

Graphs

(Obtained with amplifier V9 on max. sensitivity adjustment)



(p.n.: all graphs showing typical data!)

