



8020161

Micro-Reflexions-Lichttaster für  
separaten Verstärker

**FINEspot**®

beta SENSORIK GmbH  
Hummendorfer Str. 74  
96317 Kronach  
GERMANY

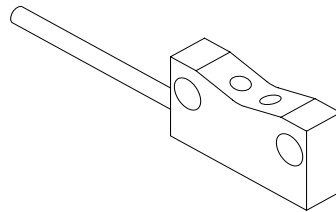
Tel. +49 - (0)9261/96607-0  
Fax +49 - (0)9261/96607-11

email: [briefkasten@betasensorik.de](mailto:briefkasten@betasensorik.de)

<http://www.betasensorik.de>

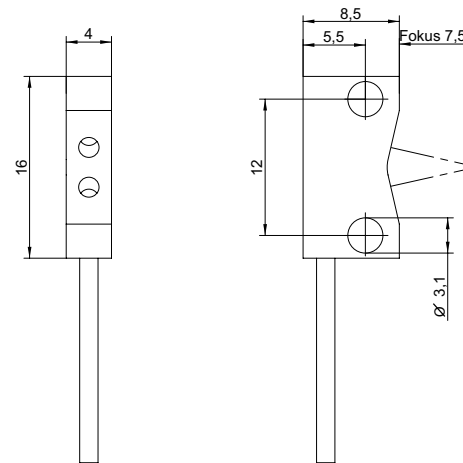
### Ausführung

RTV-169-0-M



(Informationen über die möglichen Ausführungs-Optionen finden Sie auf dem zugehörigen Datenblatt)

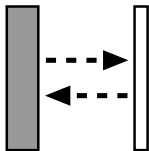
### Abmessung



### Installationshinweis

Mit Hilfe der microSPOT-Technologie erzeugt das eingebaute Sender-Element einen besonders kleinen und gleichmäßigen Lichtpunkt.

Bitte achten Sie deshalb bei der Gestaltung Ihrer Befestigung auf eine geeignete Justagemöglichkeit.



### REFLEXIONS-LICHTTASTER

Bitte beachten Sie, dass Sie zum  
Betrieb einen separaten  
Schaltverstärker benötigen.



**Vorsicht!**

Verwenden Sie den Sensor nicht  
im Bereich der Personensicherheit!

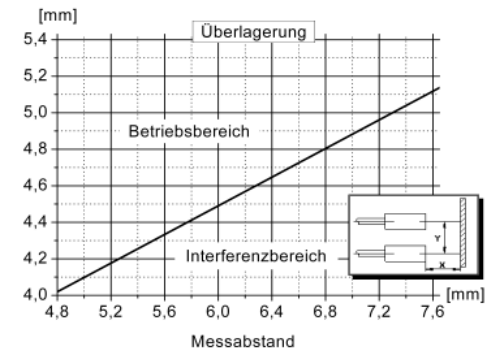
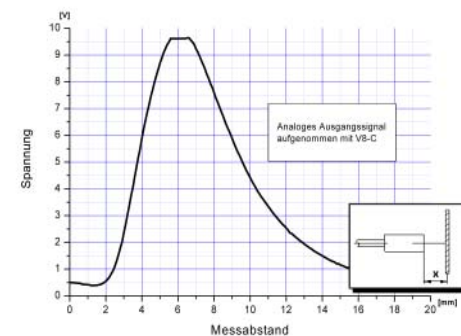
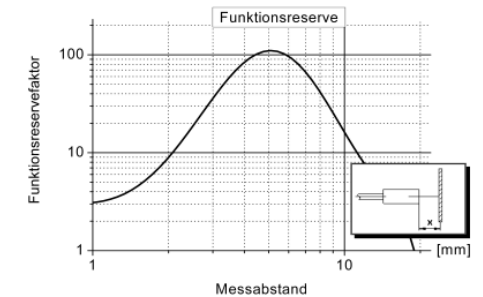
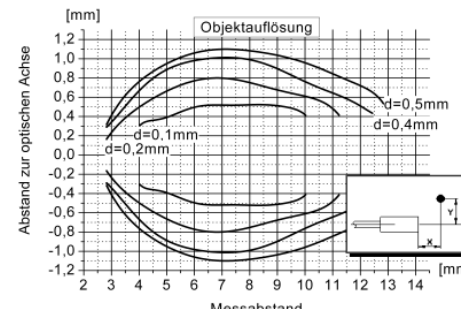
DIN ISO9001:2008



### Technische Daten

<b>Lichtart</b>	Rot 645nm
<b>Anschlussart</b>	1m PUR-Kabel
<b>Einsatztemperatur</b>	-10°C bis +55°C
<b>Schutzart</b>	IP65
<b>Kleinstes Objekt</b>	0,025mm
<b>Nenn-Arbeitsabstand</b>	7,5mm
<b>Arbeitsbereich</b>	3mm ... 15mm
<b>Abmessungen</b>	16mm x 4mm x 8,5mm
<b>Gehäusematerial</b>	Messing vernickelt

### Diagramme (Alle Werte ermittelt mit Verstärker V9 auf Nenn-Tastweite. Alle Graphen geben typische Messwerte wieder.)

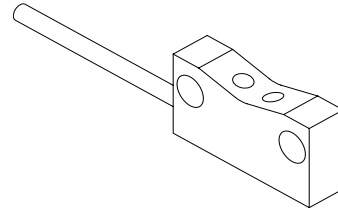




8020161

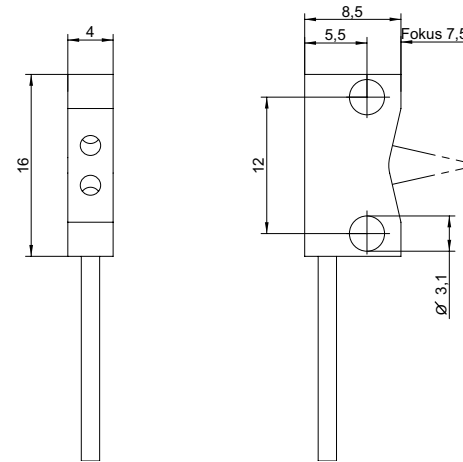
Construction

RTV-169-0-M



(For information about different cable/connector options please refer to the appropriate sensor datasheet)

Dimension



Installation advice

Due to microSPOT technology this sensor generates an extraordinary small and homogeneous light spot.

Please allow for the necessary adjustment possibility in your fixation design.

reflective beam sensor for separate amplifier

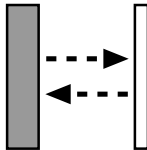
**FINEspot®**

**beta SENSORIK GmbH**  
Hummendorfer Str. 74  
96317 Kronach  
GERMANY

Tel. +49 - (0)9261/96607-0  
Fax +49 - (0)9261/96607-11

email: [briefkasten@betasensorik.de](mailto:briefkasten@betasensorik.de)

<http://www.betasensorik.de>



**REFLECTIVE BEAM SENSOR**

Please remember, for correct operation, a separate amplifier is required.



**Caution!**

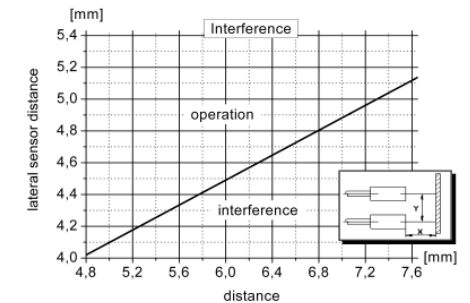
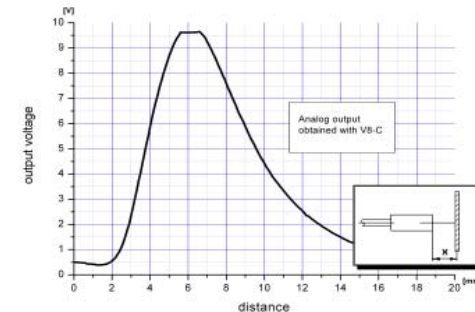
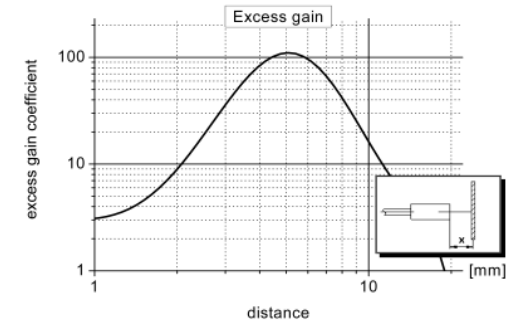
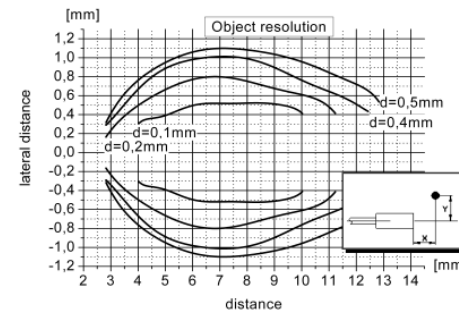
**Do not use amplifier and sensor for personnel safety applications!**

Technical Data

<b>light type</b>	red 645nm
<b>connection type</b>	1m PUR-cable
<b>temperature range</b>	-10°C to +55°C
<b>protection class</b>	IP65
<b>smallest object</b>	0,025mm
<b>focal distance</b>	7,5mm
<b>Range of operation</b>	3mm...15mm
<b>dimension</b>	16mm x 4mm x 8,5mm
<b>housing material</b>	nickel-plated brass

Graphs

(Obtained with amplifier V9 on max. sensitivity adjustment)



(p.n.: all graphs showing typical data!)