



8020160

Miniatur-Optosensoren für
separaten Verstärker

FINEspot®

beta SENSORIK GmbH
Hummendorfer Str. 74
96317 Kronach
GERMANY

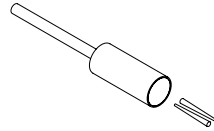
Tel. +49 - (0)9261/96607-0
Fax +49 - (0)9261/96607-11

email: briefkasten@betasensorik.de

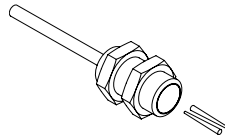
<http://www.betasensorik.de>

Ausführungen

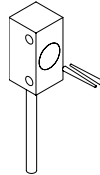
RT-5-0-M



RT-M6-0-M



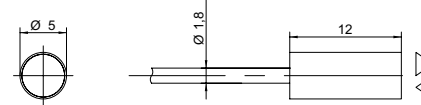
RT-66-0-M



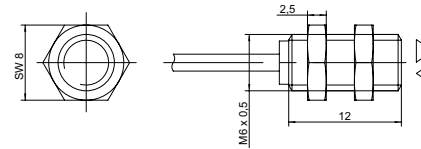
(Informationen über die möglichen Ausführungs-Optionen finden Sie auf dem zugehörigen Datenblatt)

Abmessungen

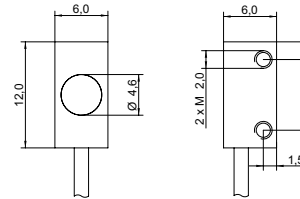
RT-5-0-M



RT-M5-0-M



RT-66-0-M

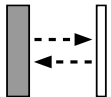


Installationshinweis

Mit Hilfe der microSPOT-Technologie erzeugt das eingebaute Sender-Element einen besonders kleinen und gleichmäßigen Lichtpunkt. Bitte achten Sie deshalb bei Montage des Sensors auf eine möglichst gute Ausrichtung des Lichtstrahls auf den Empfänger, um die besten Ergebnisse für Reichweite und Auflösung zu erhalten. Wegen der äußerst unterschiedlichen Einbaubedingungen haben wir auf die Beilage von Befestigungszubehör verzichtet. Einbauraum sparen ist ein sehr wichtiges Argument für die Wahl unserer Geräte. Deshalb werden unsere Sensoren in der Regel gleich direkt in Maschinenteile integriert.

Wenn Sie sich bei der Ausführung **RT-5-0-M** für eine Befestigungsmethode mit Klemmschraube entscheiden, achten Sie bitte darauf, die Schraube im hinteren Drittel des Sensorgehäuses anzusetzen, um eventuelle Beschädigungen der Optik zu vermeiden.

Bitte beachten Sie bei **RT-M6-0-M** das maximale Anzugsdrehmoment der Befestigungsmuttern von 160cNm.



REFLEXIONS-LICHTTASTER

Bitte beachten Sie, dass Sie zum Betrieb einen separaten Schaltverstärker benötigen.



Vorsicht!

Verwenden Sie den Sensor nicht im Bereich der Personensicherheit!

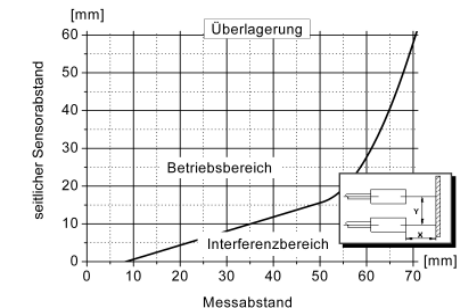
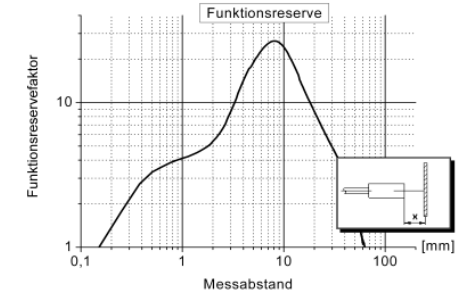
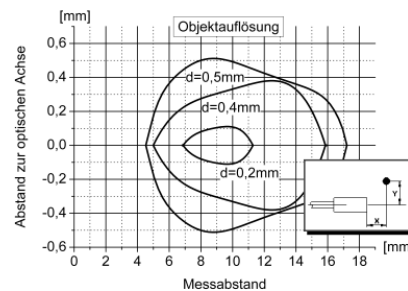
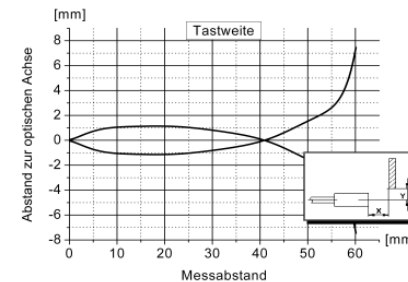
Technische Daten

Lichtart	Rot 645nm
Anschlussart	1m PUR-Kabel mit Steckverbinder
Einsatztemperatur	-10°C bis +55°C
Schutzart	IP65
Nenn-Tastweite*	60mm
Nenn-Tastweite auf Reflektor R35	800mm
Abmessungen	RT-5-0-M: Ø 5 x 13mm RT-M6-0-M: M6x0,5x13mm RT-66-0-M: 6 x 6 x 12mm
Gehäusematerial	RT-5-0-M: Edelstahl RT-M6-0-M / RT-66-0-M: Messing vernickelt

*auf weißes, nicht glänzendes Papier (90% Remission, 100x100mm)

Diagramme

(Alle Werte ermittelt mit Verstärker V9 auf Nenn-Tastweite. Alle Graphen geben typische Messwerte wieder.)





miniature-optosensors for
separate amplifier

FINESpot®

beta SENSORIK GmbH
Hummendorfer Str. 74
96317 Kronach
GERMANY

Tel. +49 - (0)9261/96607-0
Fax +49 - (0)9261/96607-11

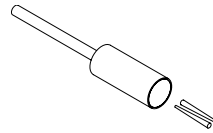
email: briefkasten@betasensorik.de

<http://www.betasensorik.de>

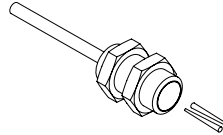
8020160

Construction

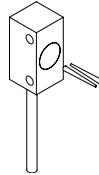
RT-5-0-M



RT-M6-0-M



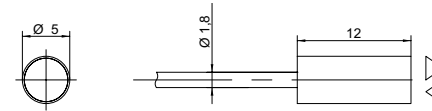
RT-66-0-M



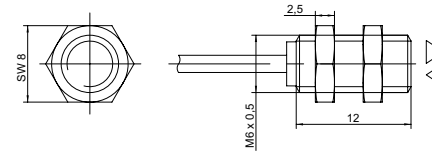
(For information about different cable/connector options please refer to appropriate sensor datasheet.)

Dimension

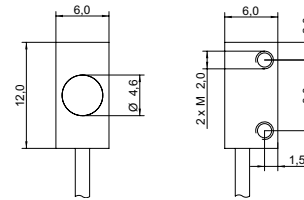
RT-5-0-M



RT-M6-0-M



RT-66-0-M



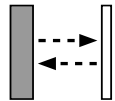
Installation advice

Due to microSPOT technology this sensor generates an extraordinary small homogenous light spot. Please ensure exact emitter - receiver alignment upon installation to achieve the best results for sensing distance and resolution.

Because of the most different mounting conditions we decided not to add any additional fixing accessories. Saving installation space is a major argument for the choice of our products. Therefore most of our sensors are directly integrated into the machine structure.

If you should opt for the **RT-M6-0-M** model for a mounting method in a through bore with a fixing screw, please place the screw in the aft third of the sensors housing to avoid an eventual damage to the optical components.

With **RT-66-0-M** please don't exceed a maximum torque of 160cNm on the fixing nuts.



REFLECTIVE BEAM SENSOR

Please remember, for correct operation, a separate amplifier is required.



Caution!

Do not use amplifier and sensor for personnel safety applications!

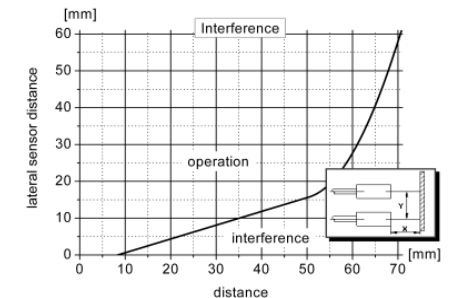
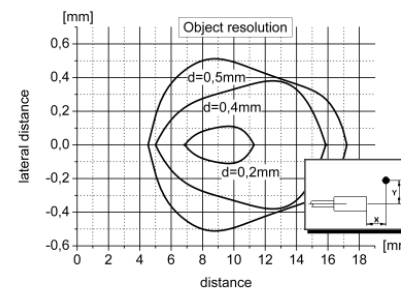
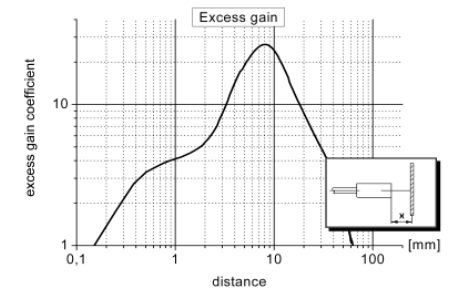
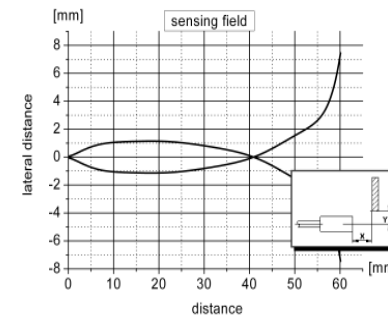
Technical Data

light type	red 645nm
connection type	1m PUR-cable with connector
temperature range	-10°C to +55°C
protection class	IP65
nominal sensing distance*	60mm
nominal sensing distance on reflector R35	800mm
dimension	RT-5-0-M: Ø 5 x 13mm RT-M6-0-M: M6 x 0,5 x 13mm RT-66-0-M: 6 x 6 x 12mm
housing material	RT-5-0-M: stainless steel RT-M6-0-M / RT-66-0-M: nickel-plated brass

*on white non glossy paper (90% remission, 100x100mm)

Graphs

(Obtained with amplifier V9 on max. sensitivity adjustment)



(p.n.: all graphs showing typical data)