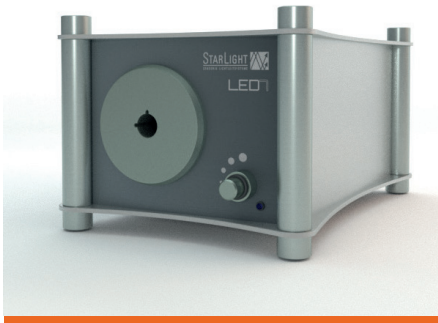


LED-Kaltlichtquellen von StarLight zeichnen sich durch hohe Verarbeitungsqualität aus. Dank der umweltfreundlichen LED-Technologie sind sie effizient und langlebig.

Besonderheit dieser lichtstarken Kaltlichtquelle ist die homogene Ausleuchtung von Lichtleitern mit großem Durchmesser, beispielsweise bei faseroptischen Ringlichtern.



- flimmerfreies Licht durch optimierte, verlustarme Elektronik
- Blendschutz durch Lichtleitererkennung
- mit Adaptern auf verschiedene Lichtleiter anpassbar
- stapelbar und horizontal positionierbar
- eingebautes Netzteil
- inklusive Kaltgerätekabel

Technische Daten	
Lichtstrom bei Lichtleiter 1 m × Ø 9 mm	1350 lm
Farbtemperatur	6.900 K
Farbwiedergabeindex (CRI)	75
Lichtleiteranschluss	Ø 15 mm
Leistungsaufnahme	78 W
Betriebsspannung	100 - 240 V AC, 50/60 Hz
LED-Lebensdauer	50.000 h (Herstellerangabe)
Abmessung (L×B×H)	259 mm × 174 mm × 137 mm
Material	eloxiertes Aluminium
Farbe	titan und grau
Gewicht	ca. 2.7 kg

Lieferumfang
LED-Kaltlichtquelle LED7
Kaltgerätekabel

Zubehör (Auswahl)	
Schwanenhals-Lichtleiter 2-armig 450 mm	100-002929
Schwanenhals-Lichtleiter 3-armig 600 mm	100-003876
flexibler Lichtleiter 1-armig 1600 mm	100-003906
flexibler Lichtleiter 2-armig 800 mm	100-003901
faseroptisches Spalt-Ringlicht 30	100-010602
faseroptisches Spalt-Ringlicht 66	100-008505
Adapter für Schott-Lichtleiter	100-005989

MADE
IN
GERMANY

